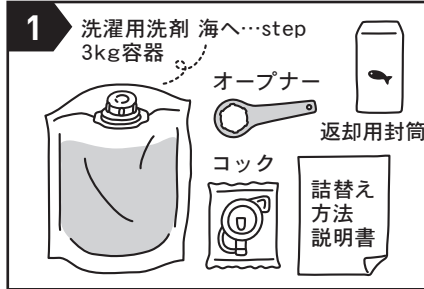


# 3kg BOXからポンプ式専用ボトル(500g)への詰替え方法

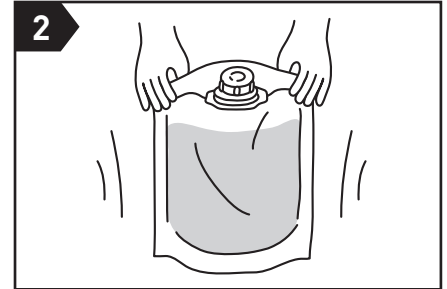
詰替え作業は安定したテーブルの上で行ってください。

## キャップが開けにくい場合があります

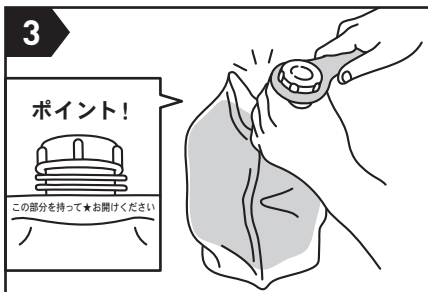
キャップは輸送時の漏れ防止のために固く締められている場合がございます。開けにくい場合は同梱の専用オープナーをご使用いただき、コックへ付け替えてください。なお、オープナーにて開ける場合、袋とコック装着部分の「この部分をもって★お開けください」の部分をしっかり持って開けてください。



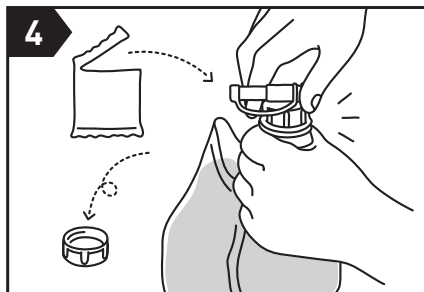
箱の中身(上記の5点)を取り出します。コックは予め袋から出しておきます。



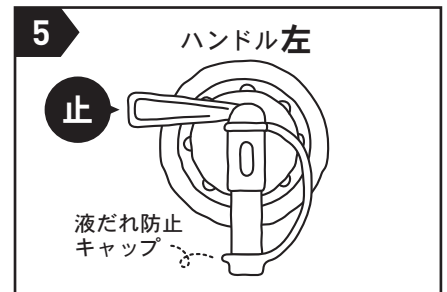
容器を立て、肩の部分引っ張って形を整えます。



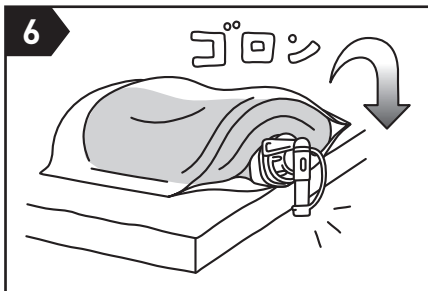
オープナーと反対の手で「★」印のある部分をしっかりと握り、オープナーを回してください。



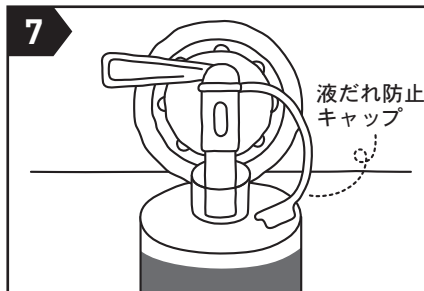
そのまま立てた状態で、容器のキャップを外して、コックに付け替えます。



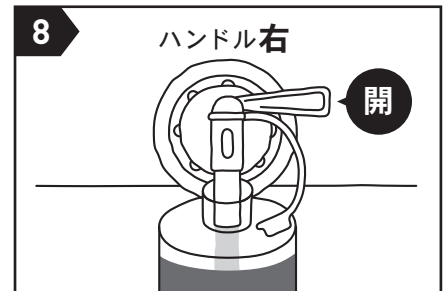
コックのハンドルの位置が、正面から見て「左」に向いていることを確認してください。  
※ハンドルは「左:止める」・「右:開ける」



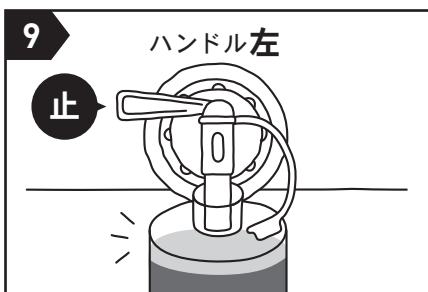
コックと注ぎ口が下向きになるように容器を寝かせ、コック部分だけがテーブルの端から飛び出した状態に置きます。



コックの液だれ防止キャップを外し、専用ボトル(500g)をコックの注ぎ口に差し込みます。※まだ洗剤は出ません。



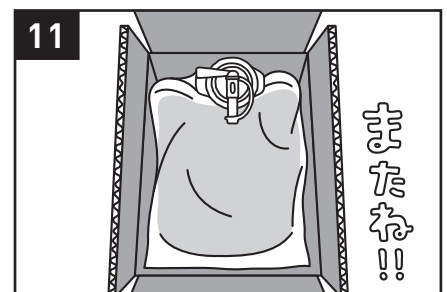
ハンドルを「右」に回してコックを開け、洗剤を専用ボトルに注ぎます。



適量に達したらハンドルを「左」に回してコックを閉めます。



液だれ防止キャップをつけ、専用ボトルにポンプを付けたら無事、詰替え作業は完了です。



詰替えが終わったら、コックを上にして箱に戻入れ、空気を軽く抜き保管してください。

使用期限:開封期限を外箱、容器に記載。  
開封後1年以内にご使用ください。

開封日 年 月 日

※開封日を忘れずにご記入ください。

※注ぎ口は手で触らないようにしてください。

※開封時に容器に付いていたキャップは処分しても構いません。

発売元(有)がんこ本舗 ☎0120-082-369